



Hjælp dine kunder gennem en "sikker" skovflåt sæson med Trix og sørg for at bestille dem hjem allerede nu.

#### DEMO KIT

Demo kit stilles på skranken, så kunden selv kan prøve, hvor nemt det er, at anvende Trix skovflåt-fjerner

- Trix findes i flere farver.
- Trix forhandles på apoteket

#### EFU-skema Trix

Produktets egenskab Hvad er det?	Produktets fordele Hvad gør det?	Udbytte for kunden Hvad betyder det for kunden?
<b>Sikker og effektiv</b>	Trix griber automatisk fat i skovflåten på det rette sted, uden at klemme på dens bagkrop. Det betyder at hele skovflåten fjernes hurtigt og smertefrit på en gang	Det er enkelt for kunden at anvende Trix og risikoen for infektion minimeres
<b>Hurtig</b>	75 % af kunderne har fjernet skovflåten indenfor 15 sek.	Det er hurtigt og let for kunden at fjerne skovflåten og risikoen for infektion minimeres
<b>Smertefri</b>	70 % af kunderne oplever ingen ubehag i forbindelse med fjernelse af skovflåten	Kunden slipper for en smertefuld oplevelse og er derfor positiv overfor at anvende Trix igen
<b>Let at anvende</b>	Over 90 % af kunderne synes at Trix er et brugervenligt produkt	Kunden får en succes oplevelse, og er derfor positiv overfor at benytte Trix igen
<b>10 års garanti</b>	Den holder i mange år	Kunden kan bruge den i mange år, og den er økonomisk at bruge

45 DKK inklusive  
1-farvetryk!

#### KONTAKT OS! RING IDAG.

Prisen gælder ved køb af minimum 50 stk t.o.m. 30.06.2011 og er inklusive 1 farvet tryk. Prisen er eksklusive moms og fragt. Leveringstid 8 arbejdsdage efter godkendt korrektur. Startomkostninger 225 DKK/ farve tilkommer. Vi tager forbehold for udsolgt varer.

Prøve eksklusive tryk kan bestilles art nr. 20050003 hvid/sort, 20051003 hvid/grøn.

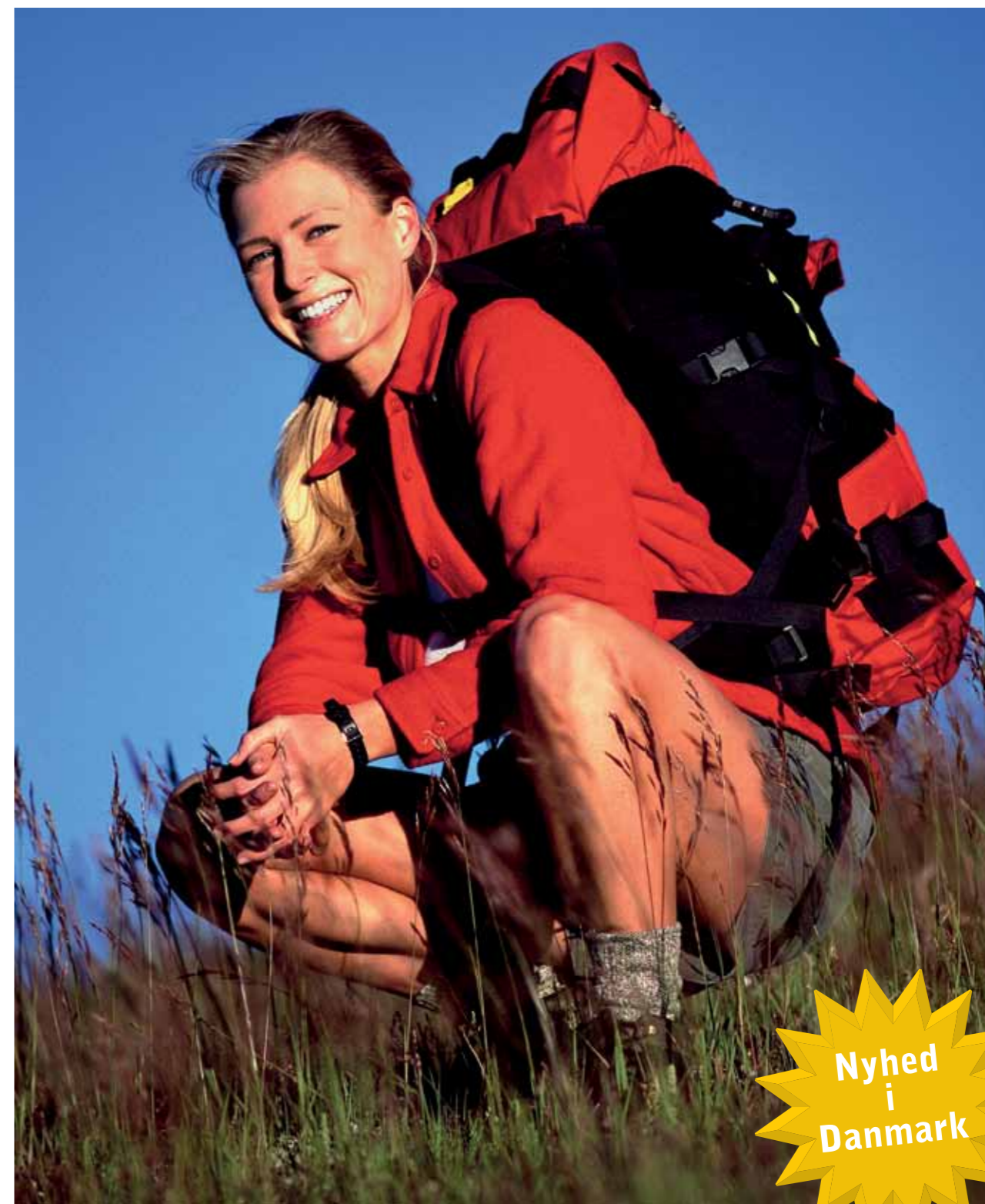
Mulighed for eget design  
fra 1000 stk!

Kontakt os såfremt du ønsker tilbud på specialdesign fra 1000 stk. Leveringstid ca 6 uger\* efter godkendt korrektur.

\*eksklusive tryk.

Patenteret. CE-mærket.

Hvad er det for et lille væsen i naturen, som kan forvolde store gener for både mennesker og dyr?



Skovflåten –  
Trix, en sikker og effektiv skovflåt-fjerner



## Om skovflåten

Skovflåten er en lille blodsugende mide, der har otte ben og ligner en meget lille edderkop. Den lever af at suge blod fra dyr, men den kan også sætte sig på mennesker.

Skovflåten trives bedst på fugtige, skyggefulde steder og findes ofte i skovområder med tæt beplantning. Når skovflåten er aktiv, sidder den ofte på toppen af et græsstrå og venter på sit offer. Hvis man får en skovflåt på sig vil den typisk vandre til et varmt, fugtigt og mørkt sted på kroppen (skridtet eller armhulerne), men den kan slå sig ned alle vegne.

Højsæson for skovflåter er fra maj til oktober. Skovflåten kaldes ofte fejlagtigt en tæge, men der er grund til at skelne. En tæge er et insekt, som ikke gør mennesker noget. Den ligner en bille og har seks ben.

## Skovflåten kan overføre sygdomme

### BORRELIA-INFEKTION:

Borrelia-bakterierne overføres af skovflåter, som har fået dem fra dyr, især skovmus. Via skovflåtens bid kan bakterierne blive overført til mennesker, der herved risikerer at udvikle borrelia-infektion. Sygdommen kan i værste fald give hjernebetændelse og lammelser, sådan som det skete for politikerens Mimi Jakobsen. Hvis man fjerner skovflåten indenfor 24



timer, er risikoen for, at man får borrelia-infektion dog minimal.

### TBE (SKOVFLÅTBÅREN HJERNEBETÆNDELSE):

Trix er opfundet af en svensk jæger i 1996. Hans hund havde ofte skovflåter på sig, og han var ikke tilfreds med de eksisterende fjernere. Derfor udviklede han denne unikke skovflåt-fjerner med en løkke og opkaldte den efter sin hund; Trix. Trix er CE-mærket og patenteret.

## Der er hjælp at hente med Trix skovflåt-fjerner

Trix er opfundet af en svensk jæger i 1996. Hans hund havde ofte skovflåter på sig, og han var ikke tilfreds med de eksisterende fjernere. Derfor udviklede han denne unikke skovflåt-fjerner med en løkke og opkaldte den efter sin hund; Trix. Trix er CE-mærket og patenteret.



## Skovflåtens mundparti

Skovflåtens mundparti er forsynet med modhager, som gør modstand når man trækker i skovflåten, men der er meget mindre modstand, når man vrid/drejer.

Test har vist, at det er uden betydning, om man drejer skovflåten med eller mod uret, begge veje giver det samme gode resultat.

TRIX griber automatisk fat i skovflåten på det rette sted, uden at klemme på dens bagkrop.

Det betyder, at hele skovflåten fjernes på en hurtig og sikker måde, og at risikoen for infektion reduceres.

## Fordele ved Trix

### SIKKER OG EFFEKTIV

Den unikke opbygning af Trix gør at hele skovflåten fjernes på en gang, og på den måde minimere risikoen for infektion

### HURTIG

75 % af kunderne har fjernet skovflåten indenfor 15 sek.

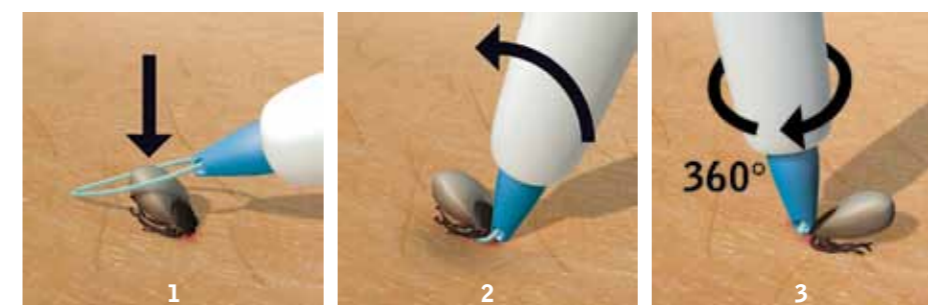
### SMERTEFRI

70 % af kunderne oplever ingen ubehag i forbindelse med fjernelse af skovflåten.

### LET AT ANVENDE

Over 90 % af kunderne synes, at Trix er et brugervenligt produkt.

Reference: Undersøgelse af Trix lavet i samarbejde med Karolinska University Hospital i Stockholm i 2008



## Brugsanvisning

1. Tryk på knappen så løkken kommer frem og placer den over skovflåten så tæt på huden som muligt
2. Slip knappen og rejs skovflåt-fjerner i lodret position
3. Vrid/drej skovflåt-fjerner en omgang (360°) og løft skovflåten væk.
4. Rens bidstedet.

## Erfaringer fra Sverige

- Trix har været på markedet i Sverige siden 1997 og er den mest solgte skovflåt-fjerner.
- Trix sælges fra alle apoteker i Sverige - ca. 900 butikker.
- I 2010 solgte hvert apotek i gennemsnit 50 stk. Trix.
- Fordelingen i salget er 50% til mennesker og 50% til dyr.